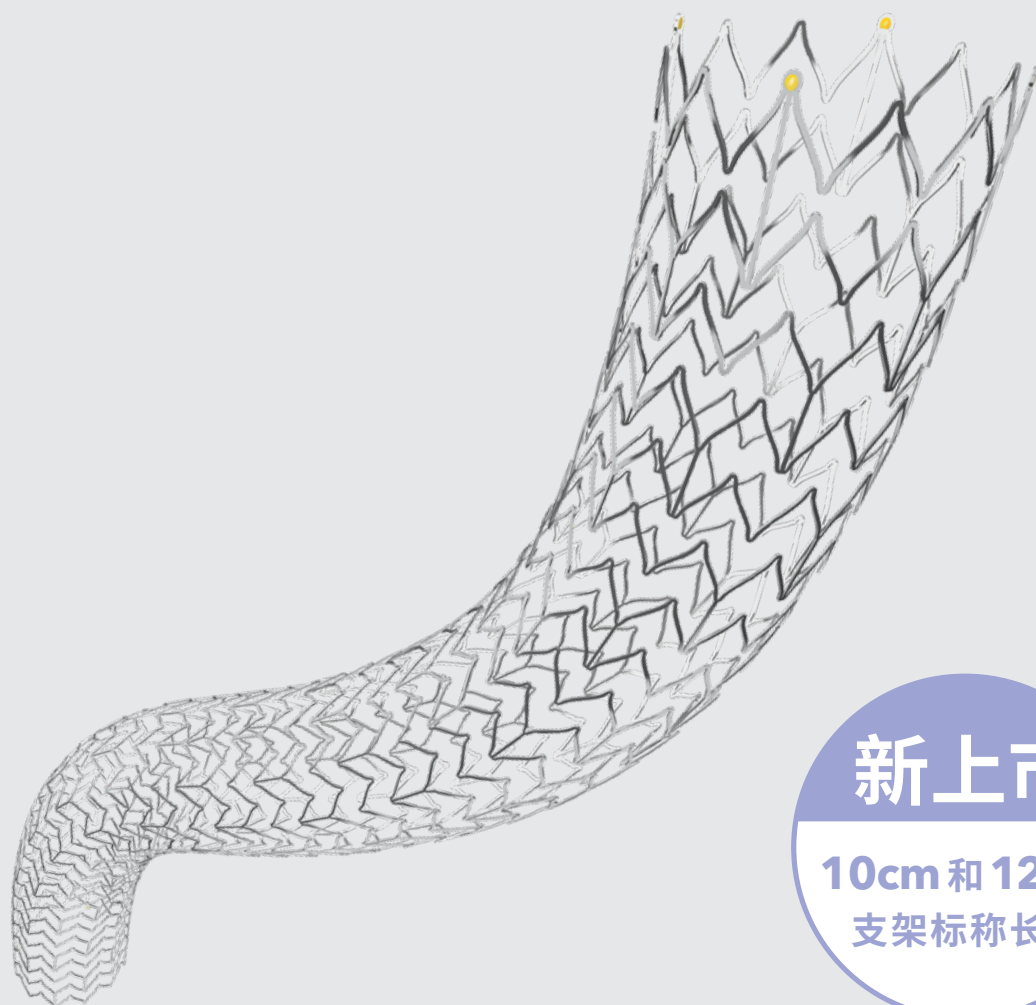


胆管支架置入 - 从肝内胆管到乳头的胆管树。



新上市

10cm 和 12cm
支架标称长度

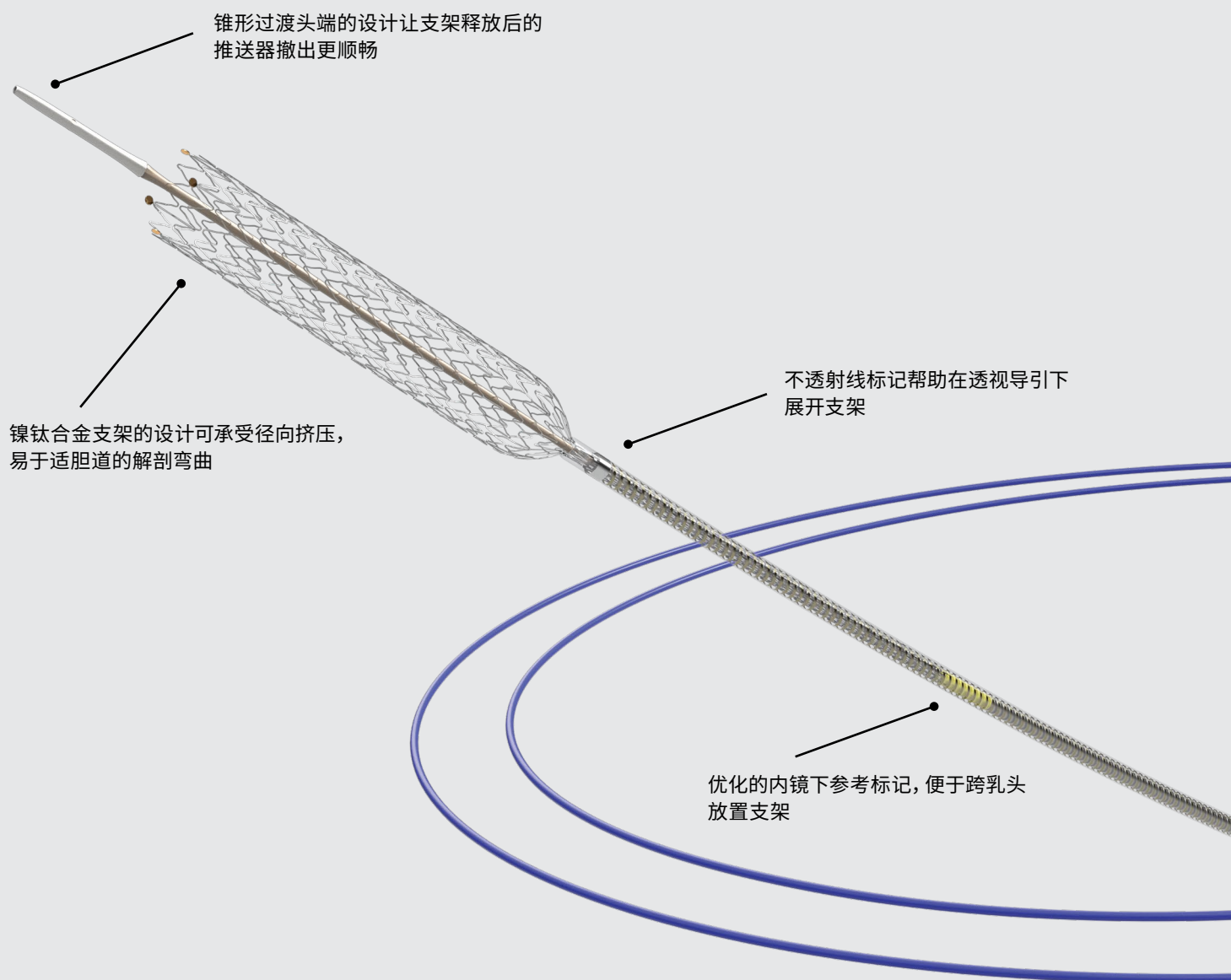
Zilver 635™
胆道支架

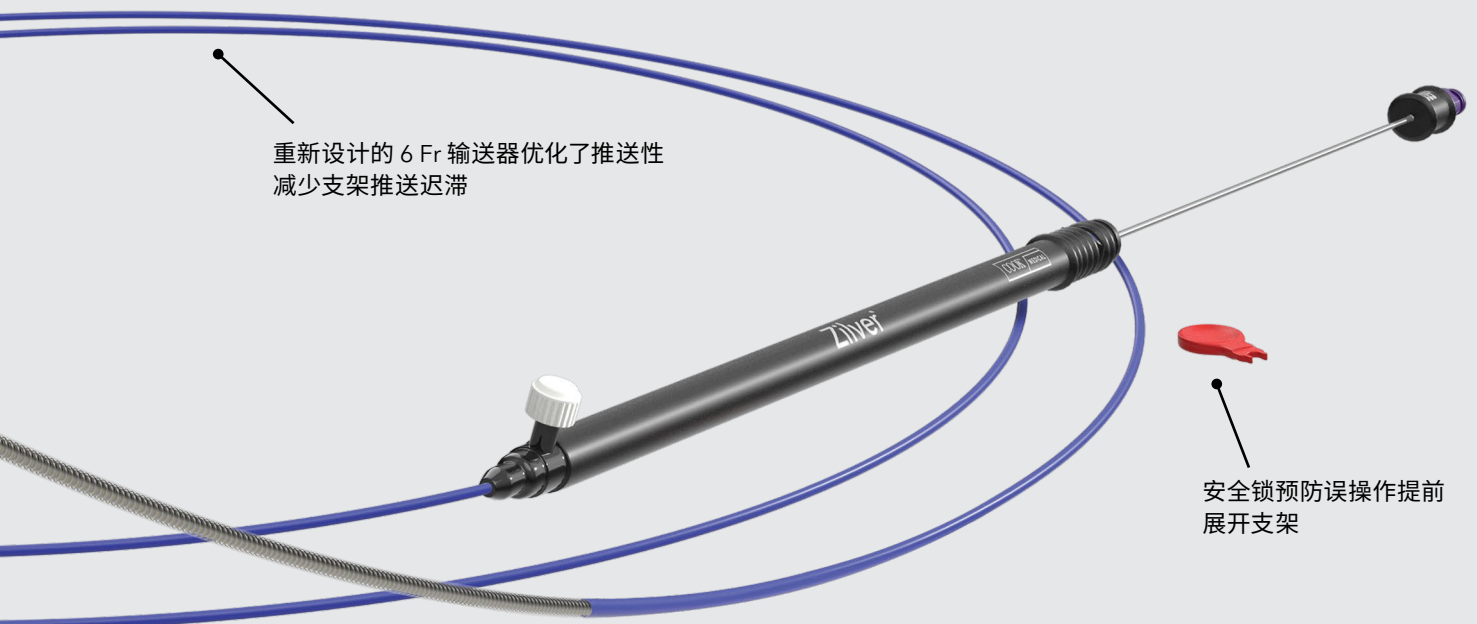
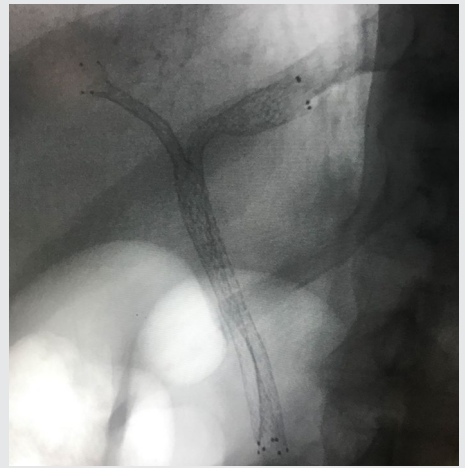
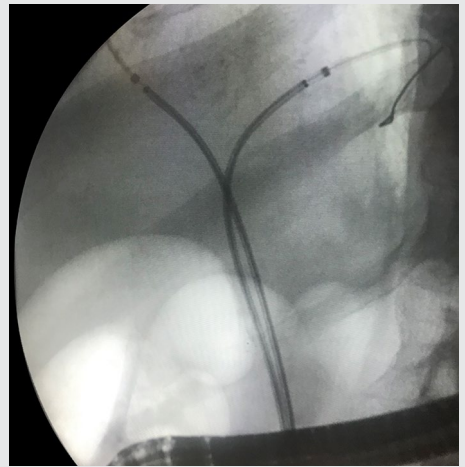
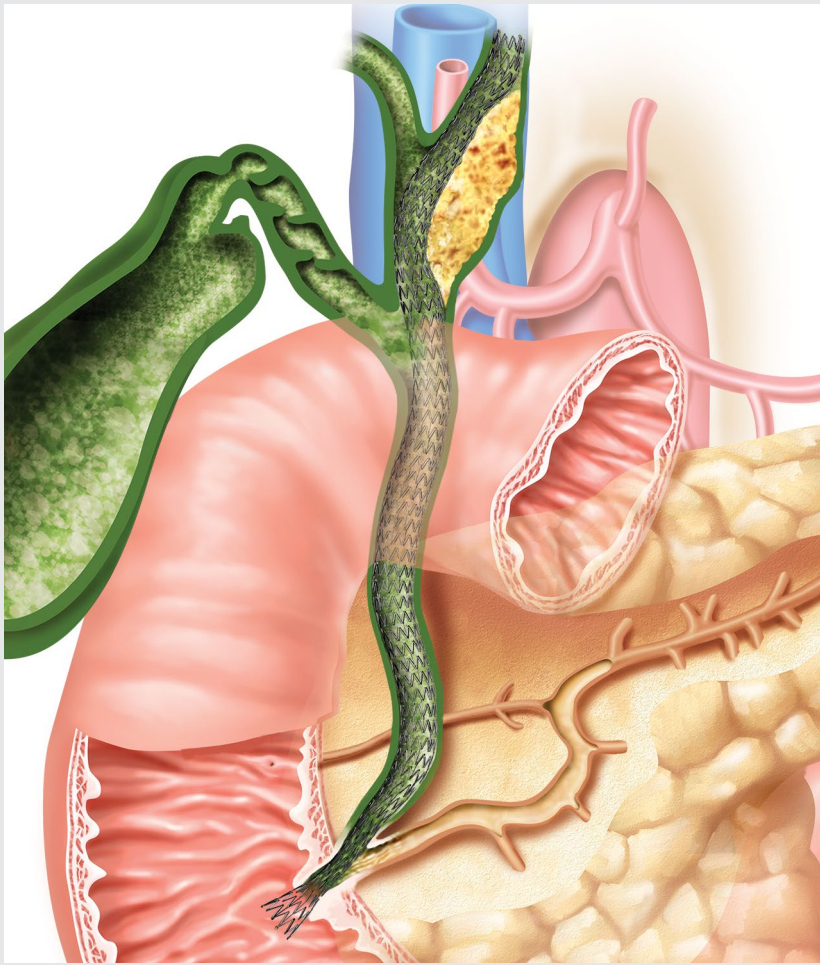


警告: 本器材在血管系统中使用的安全性和有效性尚待评估。

通过 6 Fr 输送器 在肝门部置入支架

得益于细长的 6 Fr 输送器,您现在可以把 ZILVER® 的优势带到肝门部。
Zilver 635™ 均衡了各项重要的特点 - 包括径向力, 柔韧性以及通畅率,
增添您对支架的信心, 让您专注于为患者提供更好的治疗。





重新设计的 6 Fr 输送器优化了推送性
减少支架推送迟滞

安全锁预防误操作提前
展开支架

产品参数

本器材用于缓解恶性胆道肿瘤的症状。

订货号码	产品型号	支架直径 mm	支架标称 长度 cm	输送器外径 Fr	输送系统 有效长度 cm	导丝直径 英寸
G50616	ZILBS-635-6-4	6	4	6	200	0.035
G50619	ZILBS-635-6-6	6	6	6	200	0.035
G50622	ZILBS-635-6-8	6	8	6	200	0.035
G23811	ZILBS-635-6-10	6	10	6	200	0.035
G23812	ZILBS-635-6-12	6	12	6	200	0.035
G50617	ZILBS-635-8-4	8	4	6	200	0.035
G50620	ZILBS-635-8-6	8	6	6	200	0.035
G50623	ZILBS-635-8-8	8	8	6	200	0.035
G23813	ZILBS-635-8-10	8	10	6	200	0.035
G23814	ZILBS-635-8-12	8	12	6	200	0.035
G50618	ZILBS-635-10-4	10	4	6	200	0.035
G50621	ZILBS-635-10-6	10	6	6	200	0.035
G50624	ZILBS-635-10-8	10	8	6	200	0.035
G23815	ZILBS-635-10-10	10	10	6	200	0.035
G23816	ZILBS-635-10-12	10	12	6	200	0.035

单枚置入支架时, 要求使用最小通道尺寸为 2.8 mm 的十二指肠镜。

并行置入支架时, 要求使用最小通道尺寸为 4.2 mm 的十二指肠镜。

产品名称: 胆道支架

生产企业名称: 库克爱尔兰有限公司 Cook Ireland Limited

注册证号: 国械注进 20153132594

广告批准文号: 沪械广审(文)第 290901-82681 号

禁忌内容或注意事项详见说明书



库克(中国)医疗贸易有限公司
中国上海市徐汇区天钥桥路333号腾飞大厦1503室
邮编: 200030
电话: +86-21-5451-9599
电邮: chinacssupport@cookmedical.com
cookmedical.com.cn