

从细胞学到组织学：
持续提高诊断的价值。



ECHOTIP PROCORE®
超声活检针



直抵消化道取样的关键问题。

ECHOTIP PROCORE® 有助于您获取组织学及细胞学样本。在将穿刺取样的范围扩张到整个消化道的同时,您还可以锁定更小的病变目标。



● 针尖强化样本获取

● 样本槽能将切割下来的组织条保留在槽内

● 回波结构强化超声条件下的可视性

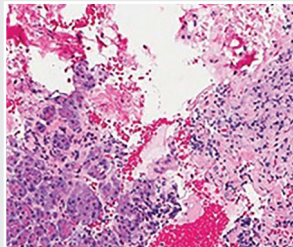




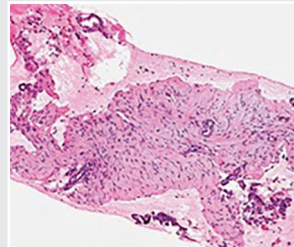
ReCoil™ 自动盘圈针芯
便于针芯管理

波纹防滑手柄实现准确的
针头操控和稳定性

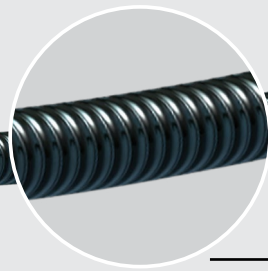
较多的样本量，较少的进针活检次数。



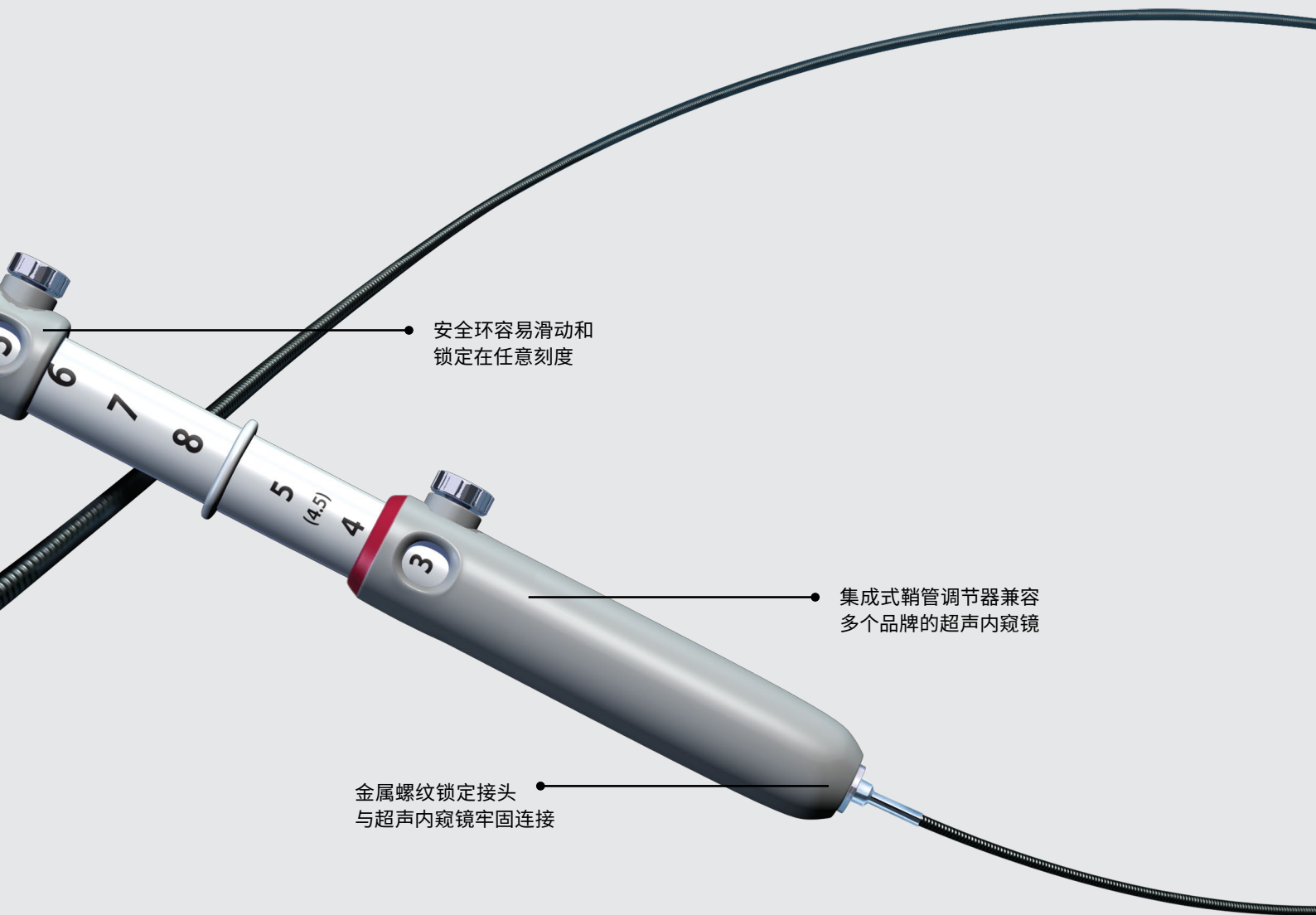
细胞块



组织条



弹簧鞘强化针的弹性



安全环容易滑动和
锁定在任意刻度

集成式鞘管调节器兼容
多个品牌的超声内窥镜

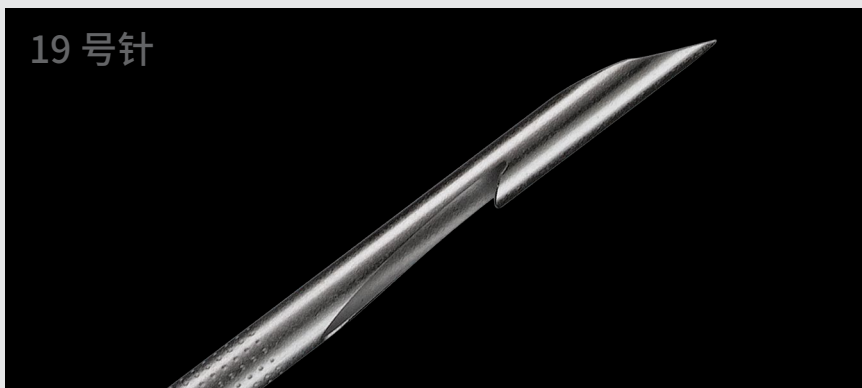
金属螺纹锁定接头
与超声内窥镜牢固连接

产品图片以 ECHOTIP PROCORE® 20 号针为特写。

根据您的需求研发 EUS* 产品, 为您提供解决方案。

多年来, 您一直在强调 EUS* 活检的关键。而作为 EUS* 市场的领导者, 我们也一直在倾听。在对临床医师们的深度反馈意见进行整合之后, 我们现在为您提供的是活检针弹性和取样量方面的新产品系列。

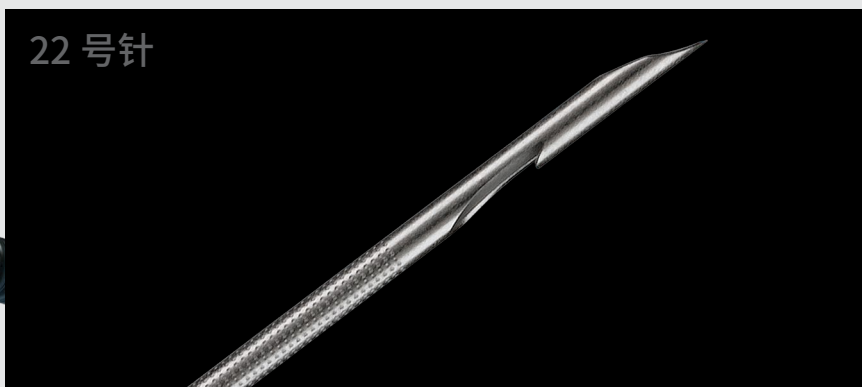
19 号针



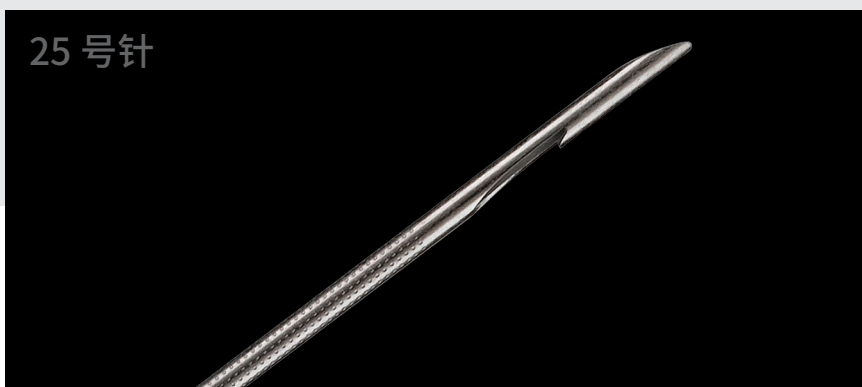
20 号针



22 号针



25 号针



产品参数

本超声活检针与超声内窥镜配合,用于粘膜下病变、纵隔包块、淋巴结和位于肠胃道内或临近肠胃道的腹膜内包块的细针活检 (FNB)。

本产品出厂时已灭菌,仅供一次性使用。

订货号码	产品型号	针号 gauge	外鞘管 直径 Fr	针长 调节 cm
G53585	ECHO-HD-19-C	19	4.8	0-8
G34785	ECHO-HD-3-20-C	20	7.95	0-8
G55736	ECHO-HD-22-C	22	5.2	0-8
G55738	ECHO-HD-25-C	25	5.2	0-8

产品名称: 超声活检针
生产企业名称: 库克爱尔兰有限公司 Cook Ireland Limited
注册证号: 国械注进 20152020415
广告批准文号: 沪械广审(文)第 291123-83469 号
禁忌内容或注意事项详见说明书



库克(中国)医疗贸易有限公司
中国上海市徐汇区天钥桥路333号腾飞大厦1503室
邮编: 200030
电话: +86-21-5451-9599
电邮: chinacssupport@cookmedical.com
cookmedical.com.cn