

# Hemospray®

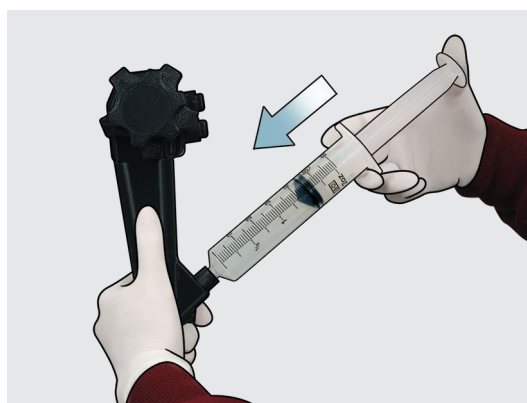
ENDOSCOPIC HEMOSTAT

## Preparazione



Rimuovere il dispositivo dalla confezione. Attivare la cartuccia di CO<sub>2</sub> girando la manopola di attivazione **rossa** fino a fine corsa.

## Passaggio 1



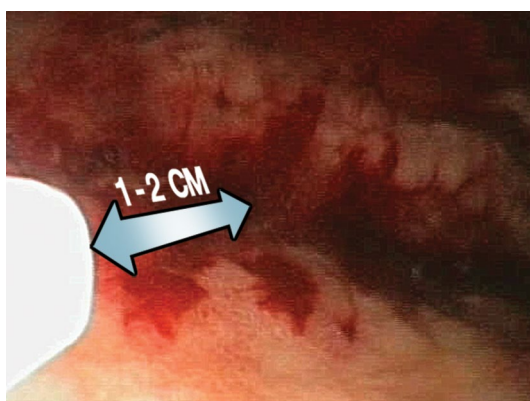
Prima di inserire il catetere nel canale operativo, individuare il sito del sanguinamento, rimuovere quanto più sangue possibile ed erogare aria nel canale operativo.

## Passaggio 2



Per limitare l'ingresso di fluido nel canale operativo, occludere temporaneamente il catetere durante il suo inserimento nel canale operativo, premendo con il pollice il connettore **rosso** del catetere.

## Passaggio 3



Fare avanzare lentamente il catetere nel canale operativo con brevi incrementi, finché la punta del catetere non è visibile attraverso l'endoscopio. **Precauzione:** per evitare l'occlusione del catetere, non mettere quest'ultimo a contatto diretto con sangue e/o mucosa, incluso il sangue depositato, e non aspirare il sangue mentre il catetere si trova nel canale operativo. Per garantire una visibilità adeguata, la punta del catetere deve trovarsi sempre a 1-2 cm di distanza dal sito del sanguinamento.

## Passaggio 4



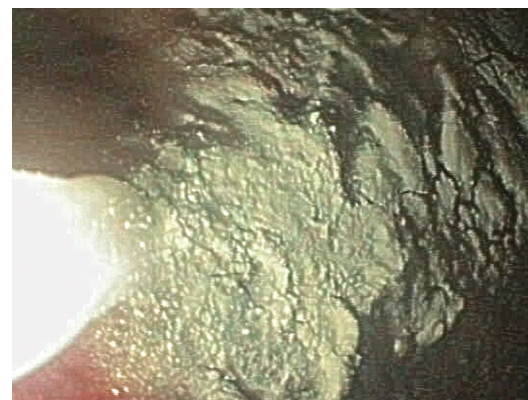
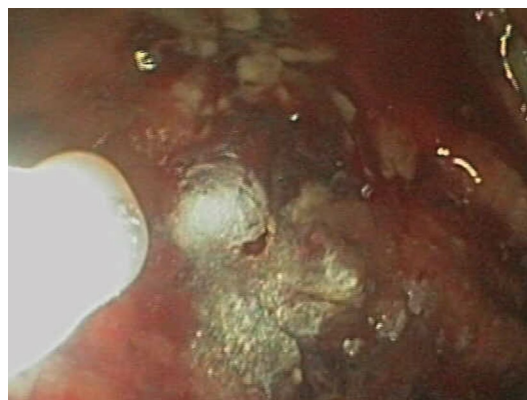
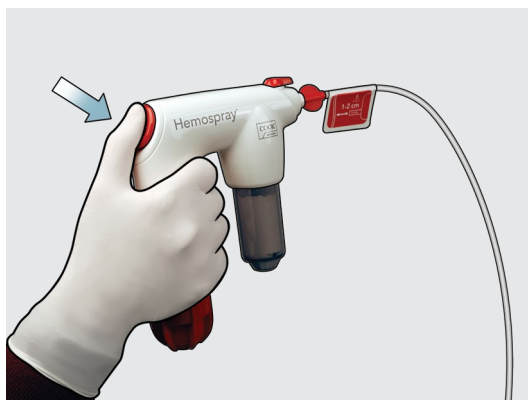
Collegare il catetere all'impugnatura e assicurarsi che la tenuta sia salda.

## Passaggio 5



Per erogare la polvere, ruotare la valvola **rossa** in posizione di apertura. **Nota:** il dispositivo ora è attivo e pronto per l'uso. Non premere il pulsante di azionamento finché non è necessario erogare la polvere.

## Passaggio 6

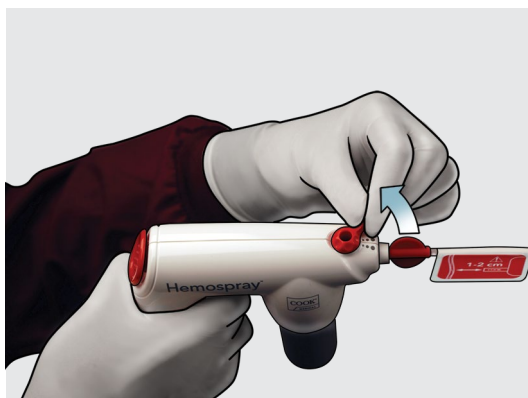


Per erogare la polvere, mantenere dritta l'impugnatura, premere il pulsante di azionamento **rosso** per 1-2 secondi e poi rilasciarlo. **Nota:** alla prima pressione del grilletto potrebbe non essere erogata una quantità adeguata di polvere. Premere nuovamente il grilletto per far avanzare la polvere all'interno del sistema. Continuare l'applicazione della polvere a piccoli getti fino a coprire completamente di polvere il sito e fino a quando non è più visibile alcun sanguinamento

attivo. Potrebbero essere necessarie più applicazioni; tuttavia non applicare più di 3 dispositivi Hemospray per paziente. **Nota:** prima di aspirare, attendere che avvenga l'emostasi. Non è necessaria l'irrigazione del sito trattato dopo l'erogazione della polvere. Se si desidera irrigare il sito, attendere che avvenga l'emostasi prima di irrigare con acqua. Per evitare la potenziale ostruzione dell'endoscopio, non aspirare la polvere nel canale dell'endoscopio. È possibile disattivare o scollegare

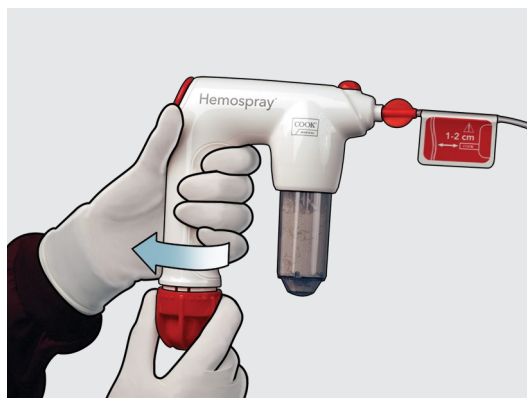
temporaneamente l'aspirazione dell'endoscopio per evitare di aspirare accidentalmente la polvere nel canale dell'endoscopio. In caso di occlusione del catetere durante la procedura, ruotare la valvola **rossa** in posizione di chiusura, rimuovere il catetere dall'endoscopio e sostituirlo con il catetere supplementare fornito nella confezione. Successivamente, ripetere i passaggi da 1 a 6. Se è necessaria altra polvere ma il recipiente spray e/o la cartuccia di CO<sub>2</sub> sono vuoti, occorre usare un dispositivo nuovo.

## Passaggio 7



Prima di rimuovere il dispositivo Hemospray dal paziente, ruotare la valvola **rossa** in posizione di chiusura. Per estrarre il dispositivo dall'endoscopio, afferrare il catetere e tirare lentamente.

## Passaggio 8



Al completamento della procedura, depressurizzare il dispositivo ruotando la manopola di attivazione **rossa** finché la cartuccia di CO<sub>2</sub> non si depressurizza completamente.

**Eliminare il dispositivo in conformità alle disposizioni della struttura sanitaria relative ai rifiuti medici pericolosi dal punto di vista biologico.**

Per dettagli sull'uso del sistema, consultare le Istruzioni per l'uso (IFU) aggiornate.

Consultare le informazioni sui rischi del prodotto nelle Istruzioni per l'uso (IFU) all'indirizzo [cookmedical.eu](http://cookmedical.eu).

### Customer Service

EU Website: [cookmedical.eu](http://cookmedical.eu)  
 EDI: [cookmedical.eu/edi](http://cookmedical.eu/edi)  
 Distributors: +353 61239240, [ssc.distributors@cookmedical.com](mailto:ssc.distributors@cookmedical.com)  
 Austria: +43 179567121, [oe.orders@cookmedical.com](mailto:oe.orders@cookmedical.com)  
 Belgium: +32 27001702, [be.orders@cookmedical.com](mailto:be.orders@cookmedical.com)  
 Denmark: +45 38487607, [da.orders@cookmedical.com](mailto:da.orders@cookmedical.com)  
 Finland: +358 972519996, [fi.orders@cookmedical.com](mailto:fi.orders@cookmedical.com)  
 France: +33 171230269, [fr.orders@cookmedical.com](mailto:fr.orders@cookmedical.com)  
 Germany: +49 6950072804, [de.orders@cookmedical.com](mailto:de.orders@cookmedical.com)  
 Hungary: +36 17779199, [hu.orders@cookmedical.com](mailto:hu.orders@cookmedical.com)  
 Iceland: +354 8007615, [IS.orders@cookmedical.com](mailto:IS.orders@cookmedical.com)  
 Ireland: +353 61239252, [ie.orders@cookmedical.com](mailto:ie.orders@cookmedical.com)  
 Italy: +39 0269682853, [it.orders@cookmedical.com](mailto:it.orders@cookmedical.com)  
 Netherlands: +31 202013367, [nl.orders@cookmedical.com](mailto:nl.orders@cookmedical.com)  
 Norway: +47 23162968, [no.orders@cookmedical.com](mailto:no.orders@cookmedical.com)  
 Spain: +34 912702691, [es.orders@cookmedical.com](mailto:es.orders@cookmedical.com)  
 Sweden: +46 858769468, [se.orders@cookmedical.com](mailto:se.orders@cookmedical.com)  
 Switzerland - French: +41 448009609, [fr.orders@cookmedical.com](mailto:fr.orders@cookmedical.com)  
 Switzerland - Italian: +41 448009609, [it.orders@cookmedical.com](mailto:it.orders@cookmedical.com)  
 Switzerland - German: +41 448009609, [de.orders@cookmedical.com](mailto:de.orders@cookmedical.com)  
 United Kingdom: +44 2073654183, [uk.orders@cookmedical.com](mailto:uk.orders@cookmedical.com)

USA Website: [cookmedical.com](http://cookmedical.com)  
 EDI: [cookmedical.com/edi.do](http://cookmedical.com/edi.do)  
 Americas:  
 Phone: +1 812.339.2235, 800.457.4500, Fax: 800.554.8335  
 E-mail: [orders@cookmedical.com](mailto:orders@cookmedical.com)  
 Australia:  
 Phone: +61 734346000, 1800777222, Fax: +61 734346001, 1800077283  
 E-mail: [cau.custserv@cookmedical.com](mailto:cau.custserv@cookmedical.com)



AI, ESC, IR, OHNS, PI, RH, SUR-8, 5X11